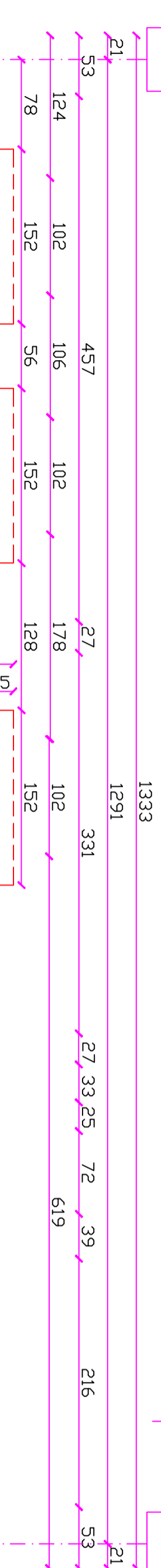


1

W

2



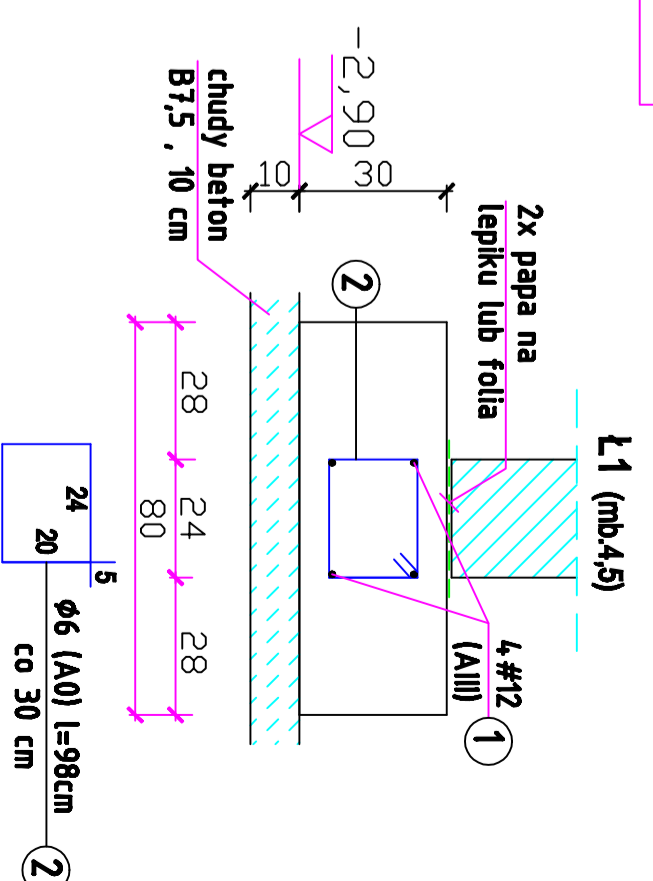
RZUT PIWNIC

Skala 1:50

- Uwaga:**
- Izolacja pozioma na ławie fundamentowej
 - Zpapa na lepiku lub folia
 - ława fundamentową wkucń na 10 cm w istniejące ściany podłużne

PRZEKRÓJ PROJEKTOWANEJ ŁAWY FUNDAMENTOWEJ

(skala 1:20)



Wykaz stali zbrojenkowej

NR	Ø	#	długość [m]	ilość [szt]	Σl [m]
	A0				AIII
	Ø6				#12
ł1 - ŁAWA FUNDAMENTOWA					
1	12	4,50	4		18,00
2	6	0,98	16		15,70
Długość razem [m]					33,70
Ciężar jednostkowy [kg/m]					0,222
OGÓŁEM STALI [kg]					3,5
					16,0

Beton B20; Stal A0, AIII

Inwestor: Starostwo Powiatowe w Kędzierzynie-Koźlu

Projekt: AR STUDIO projekt

Opracował: mgr inż. arch. Arkadiusz Hasny

Autor: mgr inż. arch. Urszula Jahn

Przebudowa i remont budynku administracyjnego przy placu Wolności 1 w Kędzierzynie-Koźlu

Wolności 1 w Kędzierzynie-Koźlu

Przebudowa i remont budynku administracyjnego przy placu Wolności 1, działka nr 989/4

Branża: Architektura

Tytuł rysunku: Projekt budowlany

Rzut piwnic

Data: 28 Czerwiec 2009

Nr.rys.: A3